

**KM**  
BRASIL

**A mais completa em seu formato**



# Mini Ball UV GT1

**Impressora plana UV 3040 cm**

**Ampla gama de aplicações, se tornando adequada para personalização dos mais diversos tipos de produtos.**



Equipada com cabeça de impressão EPSON I3200 HD de alta precisão e eficiência, com cores vivas e brilhantes, imprimindo branco, colorido e verniz ao mesmo tempo.



### INDÚSTRIA DE PAPELARIA

Canetas, cadernos, estojos, mochilas escolares, réguas, agendas, blocos de anotações, lápis, moleskines, caixas, cartões, papéis em geral de diversas gramaturas.



### BRINDES, UTILITÁRIOS ELETRÔNICOS E PERIFÉRICOS

Malas, carteiras, mochilas, bolsas, caixas, artigos de couro e similares, capa para celular, garrafas e squeeze, caixas de som, fones de ouvido, mouse e teclado.



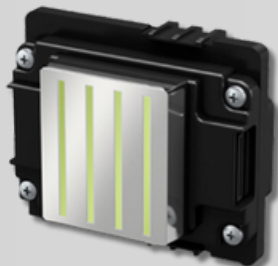
### INDÚSTRIA DE PUBLICIDADE

Emblemas de hardware, placas, medalhas, placas de matrícula de mesa, placas de indicação de ambientes, outdoors de acrílico em formatos quadros.

# Mini Ball UV GT1

Um equipamento que desenvolve em altíssima velocidade, com alta resolução e qualidade. Este equipamento suporta impressões em formato plano e em rolo. O efeito de impressão é fino e rico e pode imprimir e secar ao mesmo tempo.

## **Conheça suas especificações:**



**Cabeça I3200HD com 1200 dpi atinge a resolução mais alta do setor, criando excelente qualidade fotográfica.**



**Opção no dispositivo para realizar impressão em garrafas e squeeze com CMYK+W**



**Novo design de cartucho de tinta, com circulação automática e função de alarme de falta de tinta.**



**Motor aciona a estação de nivelamento para subir e descer, controlando com precisão a posição do carro e protege melhor a cabeça de impressão.**



**Design moderno, flexível e fácil de operar.**



**Opção no dispositivo para realizar impressão em material flexível, rolo a rolo.**

## Parâmetros

**Tipo de impressora:** Impressora jato de tinta digital

**Cabeça de impressão:** EPSON I3200 U1HD

**Tamanho de impressão:** 297\*420mm

**Quantidade de cabeça de impressão:** 1 Faixa de força de pulverização do bico: 2-3 mm

**Número máximo de suporte:** Cores de tinta 6

**Velocidade de impressão:** 0,28-3m<sup>2</sup>/h

**Altura de impressão:** 0-85 mm

**Maior resolução de impressão:** 960 x 1200 dpi

**Modo de impressão:** CMYK+W+V/CMY+W/CMYK

**Versão impressa:** Impressão branca, colorida e verniz ao mesmo tempo.

**Dimensão da impressora:** 1000mm\*902mm\*592mm

**Tamanho da embalagem:** 1,12m\*1,02m\*0,78m

**Peso total:** 110KG

**Peso Sem Embalagem:** 60KG

**Energia:** AC220 mono (No Break 3Kva, senoidal online)

**Ambiente de trabalho:** Temperatura:20°C-26°C Umidade: 40%-60%

**Sistema operacional:** Windows 10/11 (64 bits)


**Método de impressão:** Uni / Bi dir.

**Formato gráfico:** Tiff,Jpg,Eps,Pdf,Png

**Ripar software:** Future Print

**Impressoras de grandes formatos, comerciais e industriais, com tecnologia, garantia e qualidade.**

[www.kmbrasil.com.br](http://www.kmbrasil.com.br)

 Rua 3300, 360 - sala 602 - Balneário Camboriú - SC.

 Rua Luiz Eleodoro da Silva, 435 - Blumenau - SC.

 [kmbrasil@kmbrasil.com.br](mailto:kmbrasil@kmbrasil.com.br)

REPRESENTANTE